

Всероссийская олимпиада
школьников по искусству (МХК)
в МХКУ "СДМ" сп. Светловодское
Гончаровой Лены
Мамминой
8 класс

ВСЕРОССИЙСКАЯ ОЛИМПИАДА ШКОЛЬНИКОВ
ИСКУССТВО (МХК). 2025–2026 уч. г.
ШКОЛЬНЫЙ ЭТАП. 7-8
КЛАССЫ ЗАДАНИЯ

Максимальный балл за работу – 100.

Уважаемый участник!

При выполнении заданий вам предстоит определённая работа, которую лучше организовывать следующим образом:

- внимательно прочитайте задание и посмотрите на предложенные вам источники;
- если вы не уверены в ответе, не волнуйтесь – в материале заданий очень часто содержатся важные детали, опираясь на которые вы логически можете прийти к верному ответу;
- чётко распределяйте собственное время, обращая внимание на количество баллов за каждое задание.

За каждый правильный ответ вы можете получить определённое членами жюри количество баллов, но не выше указанной максимальной оценки.

Сумма набранных баллов за все решённые вопросы – итог вашей работы.

Максимальное количество баллов – 100.

Задания считаются выполненными, если вы вовремя дали их членам жюри.

Желаем успеха!

Задания 1-4

20

Каждый раз, когда в «Сказке о рыбаке и рыбке» старуха меняет свой социальный статус, превращаясь в зажиточную крестьянку, столбовую дворянку и, наконец, царицу, Пушкин помещает героиню в новые декорации: из «ветхой землянки» вводит её в «избу со светёлкой», потом в «высокий терем», а затем в «царские палаты». Попробуем себе представить, как выглядели «сценические подмостки» в каждый из ключевых моментов действия.

В задании собран ряд изображений, часть из которых можно соотнести с упоминаемыми Пушкиным жилищами старухи.

с



1



2



3



4



5



6



7



8



9

Подумайте, какая из иллюстраций может соответствовать:

1. землянке, 5 ✓
2. избесосветёлкой, 4 ✓
3. высокому терему, 8 ✓
4. царским палатам. 7 ✓

5 Задание 05

Из представленных вариантов укажите лишнее название:

А-Государственный Эрмитаж

В-Государственный Русский музей

С-Государственный музей изобразительных искусств им. А.С.Пушкина

Д - Музей Фаберже

Правильный ответ- С

5 Задание 06

Из представленных вариантов укажите лишнее слово:

А-Музыка

В-Кино

С-Театр

Д - Живопись

Правильный ответ- **Д**

5 Задание 07

Из представленных вариантов укажите лишнее имя:

А-Мельпомена

В-Ариадна

С-Талия

Д - Терпсихора

Правильный ответ- **В**

0 Задание 08

На фотографиях представлены порталы средневековых сооружений.

Укажите один, который иллюстрирует портал в романском стиле.

1



2



3



4



Правильный ответ - 4

0 Задание 09

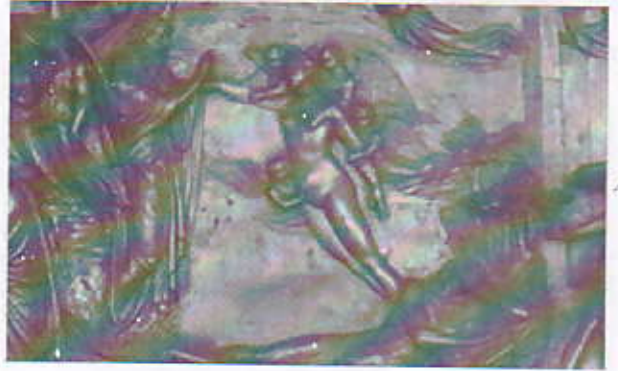
На фотоснимках представлены фрагменты рельефов.

Укажите один, который не является горельефом.

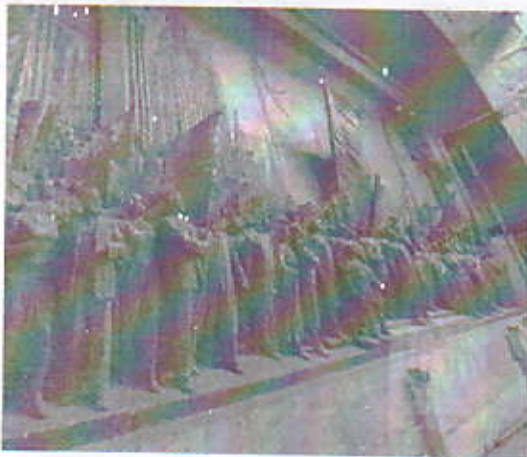
1



2



3



4



Правильный ответ - 4

5 Задание 10

Из четырех произведений эпохи Ренессанса укажите то, которое относится к творчеству Тициана.

1



2



3



4



Правильный ответ - 4

5 Задание 11

Из указанных периодов истории античности отметьте тот, который не входит в периодизацию Древней Греции.

А - Высокая классика

В - Эллинизм

С - Искусство периода Республики

Д - Архаика

Правильный ответ - С

0 Задание 12

Укажите тезис, который не относится к типу крестово-купольного храма.

А-Характерен для восточно-христианской церковной архитектуры.

В-Нервюрный свод принимает на себя основную нагрузку свода и перераспределяет её между опорами.

С-Важным техническим элементом крестово-купольной системы являются паруса.

Д-Конструктивная система, соединяющая крестообразное пространство с центральным куполом.

Правильный ответ- В

5 Задание 13

К какому жанру относится художественное произведение, представленное ниже?

Отметьте верный вариант ответа.



А-Бытовой жанр

В-Натюрморт

С-Пейзаж

Д - Батальный жанр

Правильный ответ- А

0 Задание 14

К какому жанру относится художественное произведение, представленное ниже?

Отметь теверный вариант ответа.



А-Бытовой жанр

В-Натюрморт

С-Пейзаж

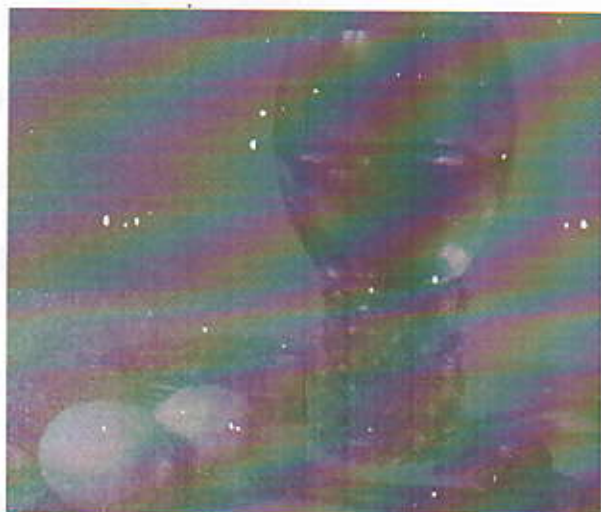
Д - Батальный жанр

Правильный ответ- ВС

5 Задание 15

К какому жанру относится художественное произведение, представленное ниже?

Отметь теверный вариант ответа.



А-Натюрморт

В-Портрет

С-Пейзаж

Д - Батальный жанр

Правильный ответ-Задание А

5 16

К какому жанру относится художественное произведение, представленное ниже?

Отметьте верный вариант ответа.



А-Натюрморт

В-Портрет

С-Пейзаж

D - Батальный жанр

Правильный ответ-Задание В

5 17

К какому жанру относится художественное произведение, представленное ниже?

Отметь теверный вариант ответа.



А-Натюрморт

В-Портрет

С-Пейзаж

D - Батальный жанр

Правильный ответ- D

0 **Задание 18**

Укажите памятник архитектуры, о котором идет речь в стихотворении Бенедикта Лившица:

И полукруг, и крест латинский, И

своем равен римский сон

Ты перерос по-исполиски –

Удвоенной дугой колонн.

А-Исаакиевский собор, Санкт-Петербург

В-Казанский собор, Санкт-Петербург

С-Успенский собор, Москва

Д-Собор Василия Блаженного, Москва

Правильный ответ – А

5 **Задание 19**

Посмотрите на изображение.

Фрагмент какого известного полотна представлен в нем?

Отметьте верный вариант ответа.



А-А.Саврасов.Грачи прилетели

В-Ю.Хелмоньский.Аисты

С-К.Моне.Сорока

Д-А.Рылов.В голубом просторе

Правильный ответ - А

5 Задание 20

Посмотрите на изображение.

Какое из утверждений о нём, указанных ниже, является ложным?

Отметьте верный вариант ответа.



А-На фото – Парфенон.

В-Дорический периптер, окружён колоннадой из 46 колонн.

С-Авторы постройки – архитекторы Иктини и Калликрат.

Д-Скульптурное оформление принадлежит мастеру Праксителю. Правильный ответ - D